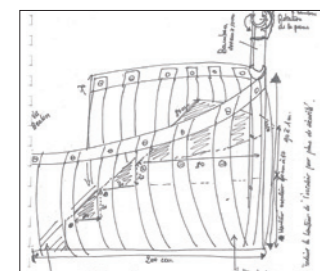




A Skum
de Agbée, sculptrice
et plasticienne
et Régis Bataille,
plasticien

Montez à bord du drakkar «Skum» pour observer, depuis la figure de proue, les paysages de la Charente et se souvenir de son histoire.

Pont de la Cèpe



B La giclée
de Xavier Rèche,
plasticien

Une volée de bois clair se précipite d'une berge au-dessus de la surface de l'eau comme un flux lumineux de particules en suspens, saisi dans l'instant de sa projection.

Etang de pêche



C Le gros poisson
de Sylvie Berry,
sculptrice

Sculpture monumentale née du bestiaire roman, passerelle entre l'art passé et l'art présent.

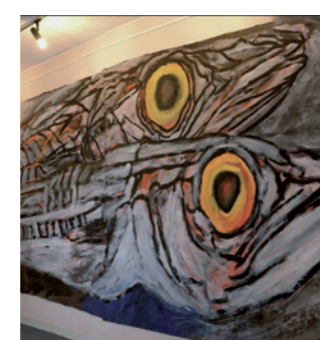
Etang de pêche



D Performance artistique
de Johannes Zacherl,
peintre graffeur

Assistez en direct à la réalisation d'une fresque géante exécutée sur l'asphalte avec pour motif la faune aquatique.

Pont de L'Houmée



BALADES AU FIL DES PAYSAGES & DECOUVERTE FAUNE ET FLORE DE LA VALLEE DE LA CHARENTE

Dimanche 24 septembre
De Port-d'Envaux à La Vallée

Commentée par Marion Chaboussie, urbaniste au Pays de Saintonge Romane, Bernard Andrieu, chef de projet SCoT et directeur du Pays et Fabienne Plissonneau, médiatrice de l'environnement. Performance de Johannes Zacherl sur le pont de la Cèpe à La Vallée. Temps convivial offert par le Pays de Saintonge Romane.

De 16h à 18h.
Rendez-vous à 16h sur le parking du Pré Valade à Port-d'Envaux /// Gratuit. Fin de la balade à La Vallée au pont de la Cèpe vers 18h30. Déplacement en voiture.

Dimanche 8 octobre
Randonnée de 15km à Port d'Envaux.

Partez à la découverte du village de Port d'Envaux et de l'exposition Résonance.

Départ à 9h du parking du pré Valade. Gratuit
+ d'infos : mairie de Port d'Envaux – 05 46 91 73 31

Expo Paysage **DEMAIN, QUELLE VALLÉE DE LA CHARENTE ?**

À Port d'Envaux et à La Vallée

Mise en perspective des enjeux liés à la ressource en eau et à la préservation des paysages au regard des usages contemporains du fleuve et des milieux qu'il traverse. Réalisée par le Pays de la Saintonge Romane.



I Ophélie
Anne Clavel,
plasticienne

Cette robe-sculpture posée dans le lavoir est une invitation à l'imaginaire et au recueillement du temps qui s'écoule, du souvenir des lavandières et aussi du poème de Rimbaud « Ophélie ».

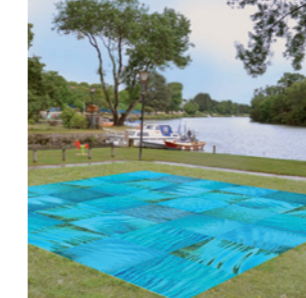
Lavoir de Gibrant



J Embarquement
de Xavier Rèche,
plasticien

Une étrange embarcation en bois et en fils d'acier hésitant entre dispersion et assemblage.

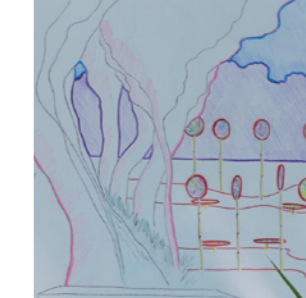
Chemin de halage



K L'eau est comme un miroir
Sylvain Schneider,
photographe

Assemblage en damier de photographies de la surface sans cesse changeante de la Charente.

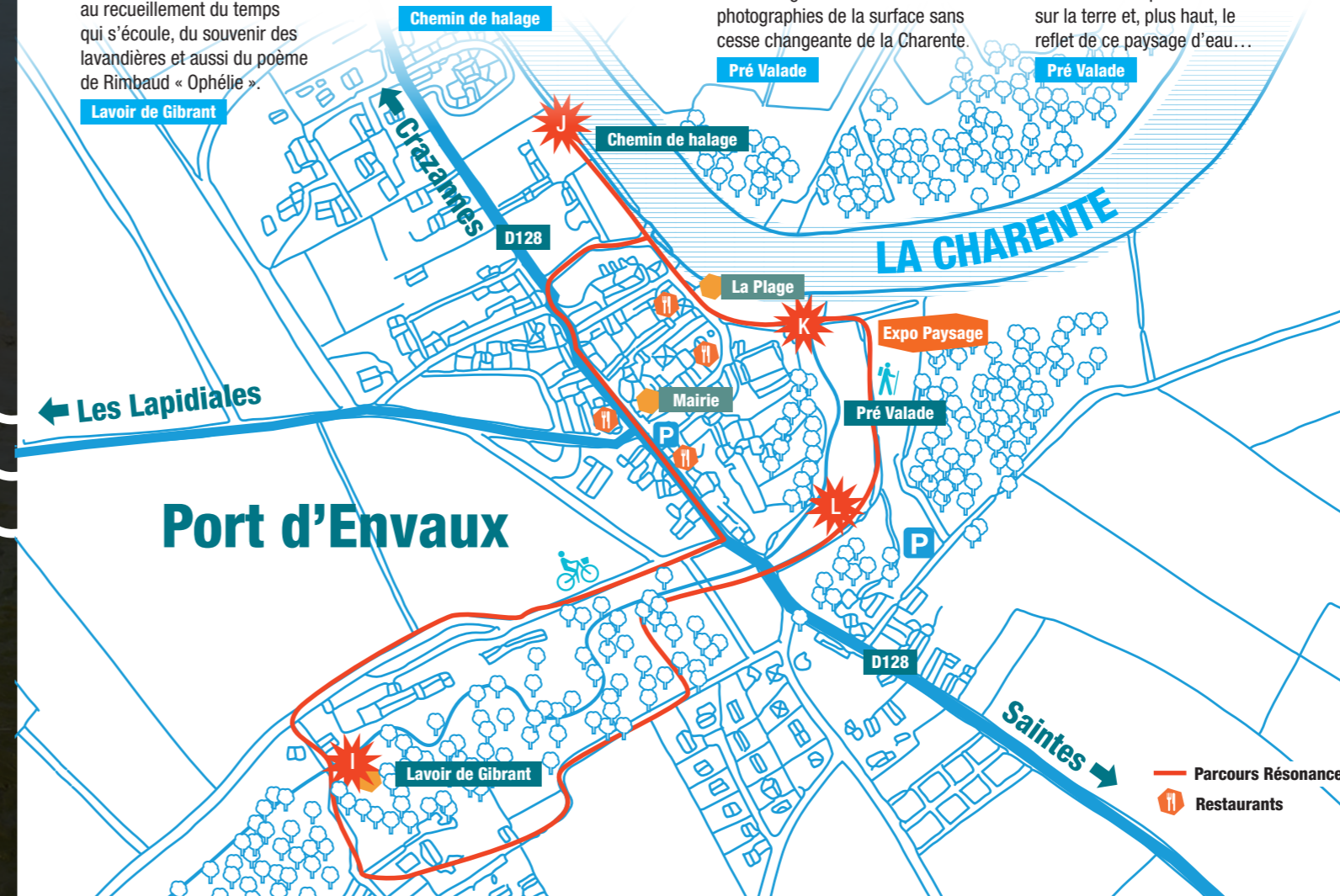
Pré Valade



L L'arbre miroir
Isabelle André,
mosaïste et Olivia
Oudart, peintre

Promenade à l'intérieur d'une création miroir pour retranscrire sur la terre et, plus haut, le reflet de ce paysage d'eau...

Pré Valade



- Expositions en Pays de Saintonge Romane -
Port d'Envaux - Cravans - La Vallée

DU 9 SEPT
AU 6 NOV 2017

RESONANCE

Art Contemporain
& Cours d'Eau

ANNE CLAVEL
XAVIER RÈCHE
SYLVAIN SCHNEIDER
ISABELLE ANDRÉ
OLIVIA OUDART
AGBÉE
REGIS BATAILLE
ANNE LESCA
HÉLÈNE YOUSSE
EVA DEMARELATROUS
GÉRARD LHÉRITEAU
JOHANNES ZACHERL
SYLVIE BERRY

10 Artistes contemporains
aux univers différents.

12 Œuvres originales
sur le thème de l'eau, installées
à Port d'Envaux, Cravans et La Vallée.

Des temps
forts et
conviviaux
avec les
artistes,
des guides
conférenciers
et des
producteurs
fermiers.

Le Syndicat Mixte du Pays de Saintonge Romane vous invite à venir découvrir la 2ème édition "Résonance : Cours d'eau & Art Contemporain". Trois parcours permettent aux visiteurs de découvrir des villages au patrimoine emblématique en offrant une rencontre et une résonance entre œuvres contemporaines et l'eau. Cette exposition se déroulera du 9 septembre au 6 novembre 2017.

Trois balades romanes et gourmandes spéciales "Résonance"

découverte du patrimoine de la Saintonge Romane, de l'art contemporain et des produits du terroir accompagné par un guide conférencier et les artistes. Visite et dégustation chez un producteur fermier en fin de visite. Gratuit.

Samedi 9 septembre à La Vallée

Bourg, étang de pêche, Pont de la Cèpe, Pont de L'Hourmée, Petit Logis de L'Hourmée. Avec visite dégustation chez Stéphane Gaillot, éleveur à La Vallée.

Rendez-vous à 14h30 devant l'église.

Samedi 23 septembre à Cravans

Bourg et logis de Beaumont. Avec visite dégustation à l'entreprise Lerouge, apiculteur à Cravans.

Rendez-vous à 14h30 devant l'église.

Samedi 14 octobre à Port d'Envaux

Pré Valade, fontaine de Gibrant, domaine des chauvins, chemin de halage et ses maisons anciennes. Dégustation de confitures bio de Valérie Rialland, productrice à Port d'Envaux.

Rendez-vous à 14h30 sur le parking du Pré Valade.



E Bien... veillance
de Agbée, sculptrice
et plasticienne
et Régis Bataille,
plasticien

Installation à partir d'un pressoir viticole. Espace de contemplation, mémoire de la viticulture et sensibilisation à la protection de l'environnement.

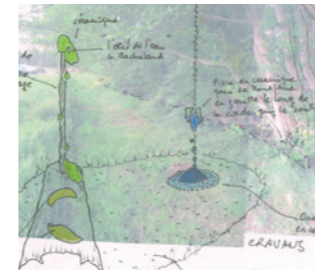
Jardin public



F Les métacérames
l'eau et l'œil
Anne Lesca,
plasticienne

Pause poétique rythmée par la musicalité de l'eau... La combinaison de l'eau et de la terre trouve dans la pâte (l'argile) son prétexte réaliste...étude du pétrissage et du modelage.

La Benigousse



G Jardins secrets
Hélène Yousse,
plasticienne

Enfance, amitiés, découvertes, aventures ... retrouvez un peu le Tom Sawyer et son copain Huckleberry Finn que nous sommes tous et que nous avons parfois oublié une fois adulte.

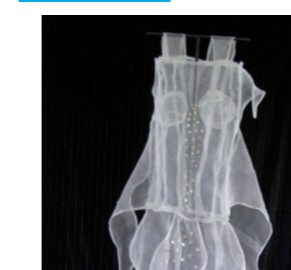
Jardin public



H Aqua Viva
L. Hébore : Eva
Demarelatrous,
plasticienne et
Gérard Lhériteau,
plasticien

L'imaginaire des contes et légendes des sirènes évoquées dans ce bassin par les traces de leurs mues et une nasse, telle une corne d'abondance, pour capturer ces personnages enchanteurs.

Jardin public



PERFORMANCE DE JOHANNES ZACHERL

PEINTURE EN DIRECT SUR LE PONT DE LA CÈPE - LA VALLÉE

Vendredi 1er, samedis 2 septembre et 14 octobre : présence de l'artiste de 15h à 18h

Dimanche 24 septembre : Performance de 15h à 18h ; 17h30 : lecture de paysage (voir au dos) par le service urbanisme du Pays de Saintonge Romane, découverte faune/flore de la vallée de la Charente avec une médiatrice de l'environnement.

À 18h Apéritif huîtres/vin blanc sur le pont.

Dimanche 1er Oct de 10h à 12h :

Café-/Croissant au Pont, discussions et rencontres dans, autour et avec le paysage et l'art contemporain.

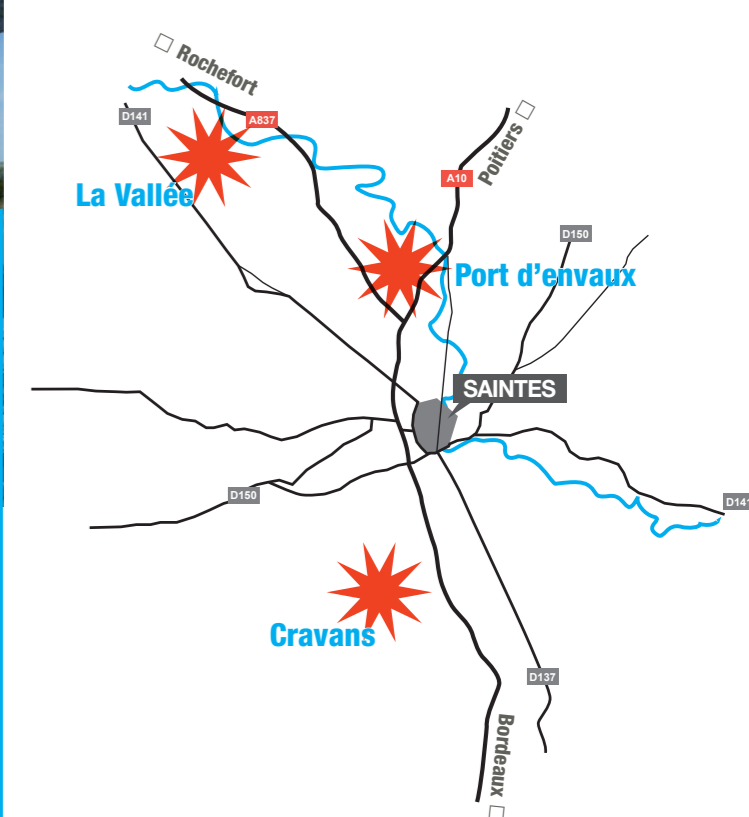
Gratuit.



PARTICIPEZ AU CONCOURS PHOTOS SUR LES PAYSAGES LIÉS À L'EAU EN SAINTONGE ROMANE

Concours ouvert à tous du 9 septembre au 6 novembre 2017. Les 20 lauréats auront leurs photos encadrées et exposées au centre d'art contemporain de Trizay en février 2018

Règlement complet sur :
www.payssaintongeromane.fr



**RESO
NANCE**

+d'infos
Pays de Saintonge Romane

Tél. 05 46 97 22 96
www.payssaintongeromane.fr
Animations.en.Saintonge.Romane

Le Pays de Saintonge Romane remercie les municipalités et l'Abbaye de Trizay, Centre d'Art Contemporain pour leur aimable collaboration.

