



Oeufs d'Isabelle Arpagian © Photo de Francis Selier

QUINTESSENCE

16 & 17 SEPTEMBRE 2017

Exposition des métiers d'art en excellence

DOSSIER DE PRESSE

CHÂTEAU DE LA
VILLE DIEU DE COMBLÉ

13/15 rue du château - 79 - La Mothe Saint Héray



SOMMAIRE

Communiqué de presse | **P.1**

Le château de la Villedieu de Comblé | **P.3**

Restaurant l'Éphémère | **P.4**

L'Entreprise Asselin, le parrain 2017 | **P.5**

Portrait de Christian Thierry Drevelle | **P.7**

Portrait de Sylvie Deschamps | **P.9**

Portrait de Franck Tressens | **P.11**

Portrait de Isabelle Arpagian | **P.13**

Portrait de Patrice Cantalejo | **P.15**

Portrait des Ateliers Paul Bracq | **P.17**

Portrait de Catherine Dubon | **P.19**

Portrait de Fanny Laugier | **P.21**

Portrait de Isabelle Tapie | **P.23**

Portrait de Jérôme Harduin | **P.25**

Contacts | **P.27**

Les partenaires | **P.27**

COMMUNIQUÉ DE PRESSE

Quintessence, Métiers d'art en excellence

16 & 17 Septembre 2017, de 10h à 19h

Journées Européennes du Patrimoine

Entrée 5 €

Fort du succès de Quintessence en 2016, le château de la Villedieu de Comblé, ouvre ses portes au grand public pendant 2 jours et crée à nouveau l'évènement en accueillant dans son parc et ses communs plus de quarante artisans des métiers d'art et d'excellence de l'Arc Atlantique.

Pour cette nouvelle édition, Quintessence vous invite à la découverte de nouvelles œuvres et créations comme les étonnantes malles de l'atelier bordelais Eptée (malle dressing, malle studio, malle bureau...), les grands coquillages en verre de Catherine Dubon, les bijoux en passementerie de Patrice Cantalejo ou encore le rigoureux travail de restauration des mythiques Mercedes Classiques des Ateliers Paul Bracq. Mais Quintessence se félicite également de la présence renouvelée d'Isabelle Arpagian et de ses décors peints raffinés, des Ateliers Drevelle (ébénisterie contemporaine et coffrets en bois précieux), ou du maître d'art en broderie au fil d'or Sylvie Deschamps.

Un métier d'art, un art de vivre



Pendant plus de 20 ans, au fil de la restauration du château de la Villedieu de Comblé classé Monument Historique, **exemple unique d'architecture Renaissance de la région dont les communs du XVIIe siècle sont considérés comme les plus beaux du Poitou-Charentes**, son propriétaire a rencontré des artisans d'art de la région. De cette collaboration au long cours, est née

une véritable passion pour ces **métiers prestigieux de la restauration du patrimoine, de la décoration intérieure et du luxe.**

Céramiste, vitrailiste, brodeuse d'or, joaillier, sculpteur, fondeur, peintre en décor ou sur céramique, imprimeur d'estampe, ferronnier d'art, ébéniste, encadreur, relieur,

doreur, mosaïste, malletier d'art, couvreur-ornemaniste... **La simple évocation de ces métiers fait rêver.**

Pour cette **troisième édition**, les deux organisateurs de l'évènement **Christian Bourguignon et la Mission Régionale Métiers d'Art** réunissent pour le plaisir des visiteurs **une sélection exceptionnelle** de 43 artisans d'art et d'excellence du Grand Ouest. Formés dans les meilleures écoles, **ils ont reçu au cours de leurs carrières les distinctions les plus honorifiques** -Maître d'art, Meilleur Ouvrier de France, Entreprise du Patrimoine Vivant- ou ont été cooptés au sein de la prestigieuse association des Grands Ateliers de France ou encore sont membres des Ateliers d'Art de France.

Ces artisans, artistes et créateurs consacrent aujourd'hui leur talent à restaurer des trésors du patrimoine et/ou à concevoir des créations contemporaines issues d'un savoir-faire immémorial. A l'occasion de Quintessence, ils présenteront leurs créations et pourront proposer leurs **solutions personnalisées** à tous ceux qui ont des **projets d'aménagement, de décoration ou de rénovation** de leur propriété.

Un catalogue, accompagnant ce communiqué, présente en images les 43 exposants sollicités pour cette troisième édition de Quintessence. Pour voir le film de l'édition 2015 : www.chateaulavilledieudecomble.fr/quintessence.

Pendant ces deux journées, possibilité de se rafraîchir et de se restaurer rapidement sur place avec le **bar l'Éphémère** et de déjeuner au **restaurant L'Éphémère** du chef Patrice Chotard.

Co-organisateur :

Christian Bourguignon
christian@cbourguignon.fr

Mission Régionale Métiers d'art
Christel Valenza
c.valenza@crma-poitou-charentes.fr

Château de la Villedieu de Comblé

13/15 rue du château
La Mothe Saint Heray

www.chateaulavilledieudecomble.fr



Contact presse

Christel Valenza - 05 49 77 43 41 - 06 10 41 08 76
c.valenza@crma-poitou-charentes.fr

LE CHATEAU DE LA VILLEDIEU DE COMBLÉ



CHÂTEAU DE LA
VILLEDIEU DE COMBLÉ

Dès l'époque romaine une bâtisse fortifiée existe à la Villedieu de Comblé. Au 13ème siècle apparaît un imposant donjon flanqué d'un logis. En 1580, Claude Gillier, décide de reconstruire le château médiéval en une demeure de style Renaissance Italienne.

La façade sud se compose d'une galerie composée de cinq arcades à cintre surbaissé et de trois étages avec à chaque étage trois fenêtres à meneaux. La décoration de cette façade est constituée d'une **remarquable frise de têtes vues de face et coiffées de fruits**. A partir de 1876, son propriétaire fait abattre les restes du donjon et de l'aile ouest et fait construire à la place du donjon un corps de bâtiment, avançant de trois mètres sur la façade principale, qui poursuit la décoration de la frise.

Le château de la Villedieu de Comblé, est un **exemple unique d'architecture Renaissance de la région**. En 1451, le roi de France Charles VII y séjourna même plusieurs mois.

Les communs actuels ont été entrepris par Joseph Gillier et terminés en 1677. La pureté des lignes architecturales, les volumes de l'édifice et le luxe de sculptures et d'ornements déployés pour des bâtiments utilitaires constituent un **ensemble unique** considéré comme **l'un des plus beaux du Poitou-Charentes**.

C'est en cherchant avec difficulté des artisans hautement qualifiés que le propriétaire du château a eu l'idée de créer un évènement tel que Quintessence. De cette recherche est née une **véritable passion pour ces métiers prestigieux**, parfois méconnus, parfois même oubliés. Les 16 et 17 septembre, il mettra ce cadre idyllique, le parc et les communs du château, à leur disposition pour les mettre en lumière et leur rendre un bel hommage.



RESTAURANT L'ÉPHÉMÈRE

Cette année, l'exposition Quintessence ouvre le restaurant l'Éphémère. **Véritable scène** culinaire au pied du château, le restaurant proposera une cuisine française soignée, qui s'inscrit dans l'esprit de l'exposition : **la recherche du meilleur**.

L'association « les Amis du Château de la Villedieu de Comblé », qui met en œuvre le restaurant, a fait confiance au **chef Patrice Chotard** pour régaler les papilles des visiteurs.

L'Ephémère propose une **carte courte et gourmande**, composée de 3 entrées, 3 plats et 3 desserts, réalisés uniquement avec des **produits frais**, en résonance avec la qualité des exposants.

Pour les petites faims, les sandwiches sont simples et réalisés à la minute avec de beaux produits locaux.



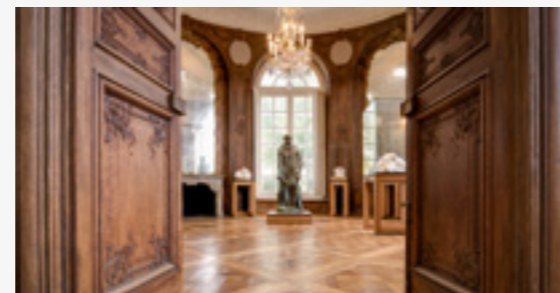
L'ENTREPRISE ASSELIN, LE PARRAIN 2017



Spécialisée dans la restauration de monuments historiques et bâtiments anciens, Asselin fête cette année son 60ème anniversaire. Six décennies au cours desquelles le savoir-faire de l'entreprise s'est **transmis entre les compagnons et a contribué à son rayonnement en France et à l'international**. Retour sur l'histoire d'une société qui s'évertue à faire vivre le patrimoine qui façonne notre territoire.

Asselin a vu le jour en mars 1957 à Thouars, lorsque Gérard Asselin compagnon charpentier, issu d'une famille partageant ce métier depuis plusieurs générations, décide de fonder l'entreprise éponyme qui sera **spécialisée dans la fabrication et la restauration de charpente, menuiserie ébénisterie**.

Au cours des années 70, l'entreprise continue son développement avec l'ouverture d'une agence à Paris. Une évolution qui va porter l'entreprise jusqu'au moment où François Asselin, à 29 ans, prend les commandes d'Asselin en 1993. L'entreprise alors compte 44 salariés.



En 1995, Asselin élargit son implantation en créant une agence sur l'île de la Réunion où aujourd'hui plus de 30 monuments à caractère patrimonial ont vu l'expertise des charpentiers menuisiers de l'entreprise œuvrer à leur restauration. Assise sur une forte expérience insulaire, **Asselin, aujourd'hui, est devenu une vraie référence de l'architecture créole et coloniale**.



L'un des chantiers les plus emblématiques de l'histoire de l'entreprise débutera en 1997, avec la **reconstruction de l'Hermione** (frégate du XVIIIème ayant à son bord le jeune marquis de La Fayette pour participer à la guerre d'indépendance des États-Unis). Un projet colossal nécessitant des moyens considérables qui s'achèvera en septembre 2014 (soit plus de 17 ans de travaux),

par la mise à l'eau de la frégate de La Fayette. S'en suivra une traversée pleine de symboles vers les côtes américaines, d'avril à mi-août 2015, soit 235 ans après le périple de La Fayette.

En parallèle, Asselin poursuivra son développement et elle commencera à exporter son savoir-faire dès 2000, aux États-Unis où elle est implantée avec une agence sur Atlanta, mais aussi dans d'autres pays (Singapour, Chine, Pacifique et divers pays européens).



Après 60 ans d'existence, **Asselin perpétue ce savoir-faire traditionnel poussé vers l'excellence**, hérité des artisans des siècles passés. Pour autant les toutes dernières innovations technologiques font partie de l'évolution de l'entreprise, afin d'offrir toujours sans concessions une qualité irréprochable et continuer à écrire avec ses clients une belle page de notre culture.



© Francis Selier

CHRISTIAN THIERRY DREVELLE ATELIERS DREVELLE

Père tapissier-décorateur, oncle ébéniste, grand-père dessinateur diplômé des Beaux-Arts à Paris et créateur décorateur, Christian Thierry Drevelle a dessiné sa carrière en s'appuyant sur un **patrimoine familial intimement lié à des métiers artistiques et artisanaux.**

En 1971 il rejoint l'atelier familial à Cognac. Douze ans plus tard, il devient **Maître Artisan et se perfectionne en marqueterie dans la prestigieuse Ecole Boule** auprès de Pierre Ramond.

En 1996 il fonde les Ateliers Drevelle pour y développer une **ébénisterie contemporaine** et des **pièces uniques en bois précieux**. Collectionneurs, grandes marques, les collaborations sont nombreuses : Dom Pérignon, Hennessy, Hôtel George V, Krug, Lanvin, Martell, Veuve Clicquot... La **fluidité des lignes et le souci des détails ergonomiques** font des coffrets Drevelle des objets précieux qui racontent une histoire, celle d'un voyage ou d'un instant unique.

En 2007, le travail et la passion de Christian Thierry Drevelle sont reconnus par ses pairs, il devient **membre des Grands Ateliers de France** et son entreprise obtient le label **Entreprise du Patrimoine Vivant (EPV)**.

Aujourd'hui, l'export est un nouveau challenge et les premières commandes arrivent de Hong Kong et Singapour

134 Rue de la République - 16100 COGNAC

Tél. 05 45 32 09 97

Mail : info@drevelle.com

www.drevelle.com



Christian Thierry Drevelle
Ateliers Drevelle



SYLVIE DESCHAMPS L'ATELIER DU BÉGONIA D'OR

A l'occasion d'une visite « portes ouvertes » au Lycée Gilles Jamain de Rochefort, Sylvie Deschamps s'essaye à la **broderie au fil d'or**. C'est alors un véritable **coup de foudre, en particulier pour la cannetille**, ce petit ressort en or, froid, fragile et précieux qui renvoie « brillamment » la lumière une fois appliqué comme une perle sur un textile.

Sylvie complètera sa formation broderie or par un **apprentissage dans une grande maison de broderie et passementerie** à Lyon. Elle reviendra à Rochefort en 1995 pour y diriger le **Bégonia d'Or**, atelier créé sous forme associative qui accueille des élèves du Lycée Gilles Jamain, une façon de **donner à son tour ce qu'elle a reçu**.

Par son travail passionné, rigoureux et méticuleux, Sylvie s'est forgée une **réputation d'excellence** et de grands noms font appel à son savoir-faire. Lorsqu'elle **est nommée Maître d'Art en 2010**, les collaborations se multiplient : **avec des artistes plasticiens reconnus, de grandes maisons de luxe** (Givenchy, Dior, Valentino, Versace...), ou encore **des designers** tels que Philippe Starck ou Philippe Cramer.

Sylvie Deschamps **transmet depuis plus de 8 ans son art à son élève, Marlène Rouhaud**, frappée du même coup de foudre pour ce petit ressort en or.

10 Rue Docteur Paul Peltier - 17300 ROCHEFORT

Tél. 05 46 87 59 36 - 06 14 22 35 43

Mail : x.latelierdubegoniador@sfr.fr

www.broderieor.com



Sylvie Deschamps
L'Atelier du Bégonia d'Or



© Alain Caboche

FRANCK TRESSENS EPHTÉE

Une bibliothèque et des outils, voilà ce qui constituait l'environnement de l'enfance de Franck Tressens et qui a fortement développé sa curiosité et son habileté. Très vite il s'est occupé à imaginer ce qu'il ne pouvait avoir, et mieux encore, avec du bois et de l'astuce, il le fabriquait.

Alors que les hasards de la vie le conduisent à occuper un emploi où il s'ennuie, **il ne cesse de dessiner des croquis de boîtes, de coffrets** (il nourrit alors une passion pour les souliers, qu'il aime ranger et protéger).

En 1997, il décide de quitter son travail et se donne un an pour **réaliser son rêve. En 1998, il crée Ephtée à Bordeaux**, atelier qui « grandira » plus tard avec la présence de Volcie Descudet, chef d'atelier maroquinerie, et de Vincent Jacquinot, spécialiste cuir, textiles et finitions.

Franck, aujourd'hui Maître malletier d'art, et ses compagnons d'atelier **créent et fabriquent à la main des coffrets et des malles sur mesure de grand luxe, intemporels, fonctionnels et élégants**, qui sont vendus à travers le monde (coffret à bijoux, coffret de cirage, malle bureau, malle dressing, malle studio, malle boutique...).

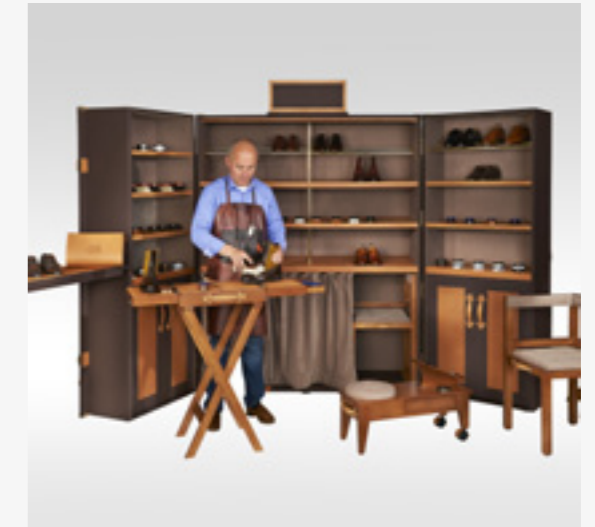
L'atelier **Ephtée, labellisé Entreprise du Patrimoine Vivant en 2013**, allie **créativité et savoir-faire** et garde pour objectif de faire partager au client l'amour et le temps qui lui ont été consacrés en réalisant pour lui **l'objet de ses rêves**.

11 Rue Aristide Briand - 33150 CENON

Tél. 05 56 86 95 83 - 06 82 48 22 62

Mail : franck.tressens@gmail.com

www.ephtee.com



Franck Tressens
Ephtée



ISABELLE ARPAGIAN

Née en 1972 à Hambourg (Allemagne), Isabelle Arpagian passe son enfance en Asie du Sud-Est puis poursuit ses études en Europe, à l'Ecole des Arts Décoratifs de Vienne (Autriche). Elle complète son apprentissage de peintre en décor dans plusieurs ateliers spécialisés à Paris et crée son propre atelier en 1996. En 2010 elle reçoit les félicitations du Ministre de la Culture pour la réalisation de 25 panneaux peints inspirés du Boudoir de Marie-Antoinette à Fontainebleau, destinés au Château de Charlottenburg de Berlin.

En 2011, **sa quête de perfection l'amène à participer au concours « Un des meilleurs Ouvriers de France »**. Depuis, elle a peint des fresques rendant hommage au grand verrier américain Tiffany pour un collectionneur, créé des œuvres monumentales comme une chapelle en Haute-Vienne entièrement décorée dans un style oriental ou encore réalisé des œufs en or d'exception pour « Wempe » à Pékin, « Elysées Horlogerie » à Paris ou pour « La Grande Chasse à l'œuf Fabergé », à New York en 2014.

Ambassadrice reconnue du savoir-faire et du style français, Isabelle continue de voyager à travers le monde pour la réalisation **d'œuvres uniques d'une grande délicatesse**. Mais elle revient toujours à sa « source », en France, dans son vaste atelier près de Cognac.

Les Ouillères - 16240 COURCOME

Tél. 06 19 54 05 22

Mail : isabellearpagian@gmail.com

www.arpagian.com



Isabelle Arpagian



PATRICE CANTALEJO

Passementier, un métier devenu rare en France et pour lequel Patrice Cantalejo a une **révélation**, alors qu'il travaille pour un cabinet d'architecture d'intérieur à Paris et qu'il visite l'atelier d'un fournisseur. Il découvre un savoir-faire inchangé depuis des siècles et la magie du travail sur un simple **métier à tisser en bois**, en utilisant « **juste les pieds et les mains** » et des fils très fins de soie, d'or ou d'argent.

Aucune formation n'existant, il se forme auprès d'un ancien ouvrier et acquiert pendant 7 ans **des techniques qui sont restées les mêmes depuis la Renaissance**. Il ouvre en 2006 son propre atelier à Provins, près de Paris, puis s'installe à Varaignes en Dordogne. Il obtient le titre de **Meilleur Ouvrier de France en tissage sur soie** en 2011, et transfère quelques années plus tard son **atelier à Saint-Emilion**, dans une ancienne commanderie templière, puis à la Bastide-Clairence, dans le pays basque.

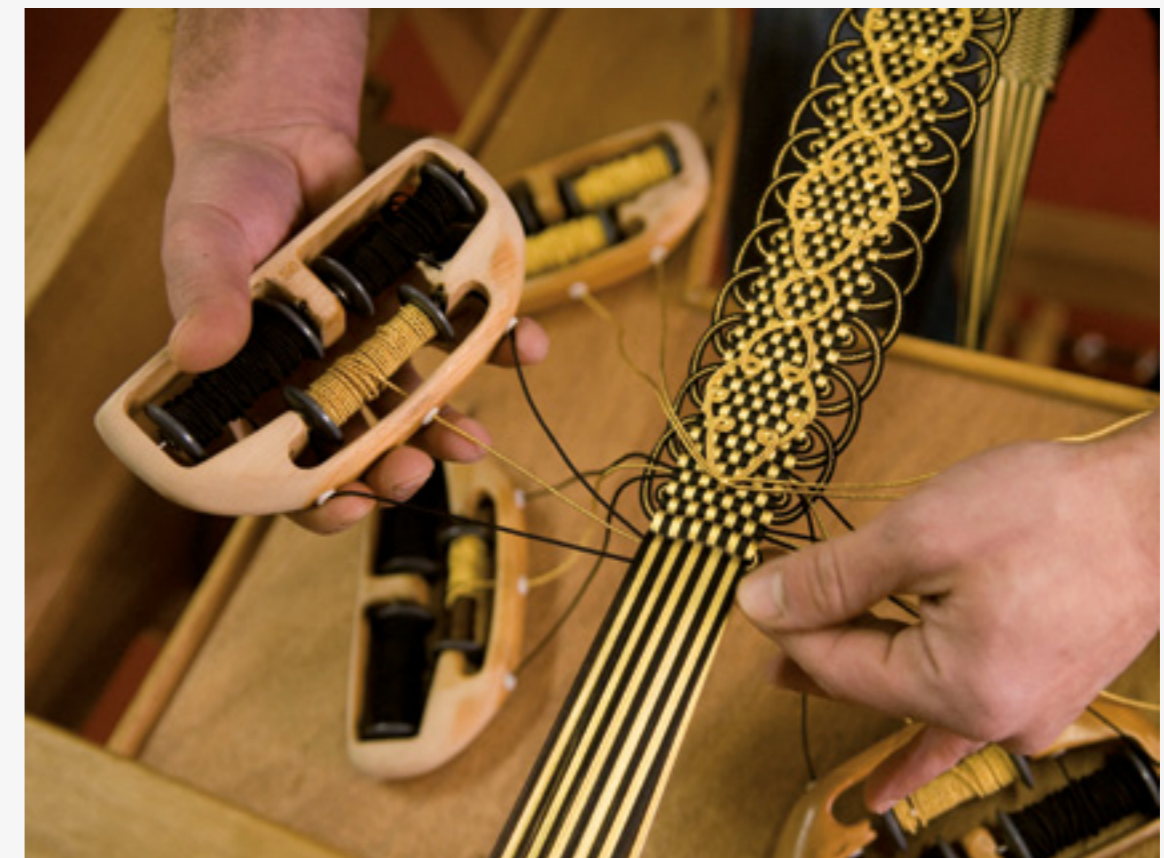
Aujourd'hui, Patrice Cantalejo « **dépoussière** » la **passementerie** et crée des **tissages uniques pour l'ameublement**, ainsi que des **bijoux et accessoires d'exception, intégralement fabriqués à la main avec les matières les plus nobles**. Il a travaillé pour l'Opéra Garnier, de grands couturiers ou bien encore le maroquinier Le Tanneur et espère un jour pouvoir **transmettre son savoir-faire pour perpétuer cet art**.

Place de l'église - 64240 LA BASTIDE CLAIRENCE

Tél. 06 84 60 14 88

Mail : patrice@cantalejo.fr

www.patricecantalejo.fr



Patrice Cantalejo



ATELIERS PAUL BRACQ

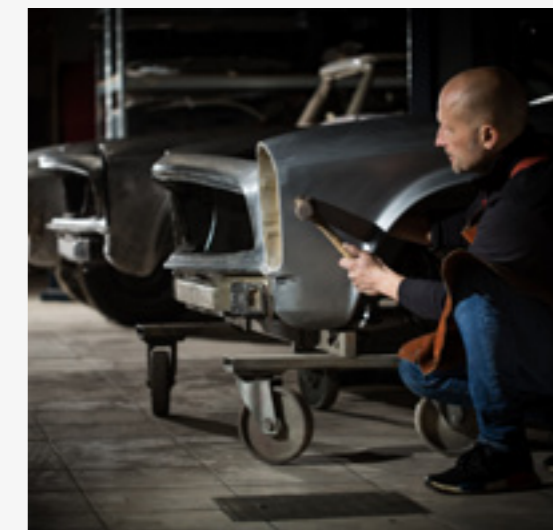
Les Ateliers Paul Bracq ont été fondés en 2013, à Bordeaux, par les enfants de Paul Bracq pour **restaurer et entretenir** une de ses plus belles créations : la **Mercedes Pagode**. Dans les ateliers, Boris Bracq emploie des techniques de tôlerie-formage d'époque et propose un entretien et des restaurations de **haute qualité** afin de **préserver à la fois le travail** de son père et **l'authenticité** de ce véhicule de légende.

Alors qu'il est affecté en Allemagne pendant ses obligations militaires et chargé de conduire à l'usine **Mercedes-Benz** la voiture d'un général, Paul Bracq saisit cette opportunité pour présenter ses dessins et croquis. C'est ainsi qu'il entre chez l'un des plus prestigieux constructeurs allemands où il devient responsable du style avancé et en charge du design de classiques de la marque, auxquelles il donnera des formes fluides, dynamiques et intemporelles : les Pagode 230SL, 250SL, les W108 et W109, la 600... (mais aussi plus tard du concept car Turbo de chez BMW). Il revient en France en 1974 et intègre jusqu'à la fin de sa carrière l'entreprise **Peugeot** comme responsable du style intérieur.

Boris Bracq perpétue aujourd'hui dans ses ateliers les valeurs de son père dont la recherche de la perfection et son indestructible passion pour l'automobile.

16 Rue Jacques Cartier - 33300 BORDEAUX
Tél. 05 56 37 13 68 - 07 88 79 23 36
Mail : contact@paulbracq.com

www.paulbracq.com



Boris Bracq
Les Ateliers Paul Bracq

CATHERINE DUBON

Rêvant alors qu'elle était enfant de devenir archéologue ou potière, **Catherine Dubon a rencontré l'univers du verre à l'âge de 17 ans** : le travail du vitrail puis la fonte de verre. La beauté de la nature l'émerveille et nourrit son imaginaire. **Catherine joue avec les couleurs, la transparence, les reflets, les contrastes, les nuances, le doux, le rugueux...** Après des années de recherche, ses tentatives de fonte de verre ont abouti à la création de coquillages de différentes dimensions, en hommage à l'océan, à la fois plus vrais que nature et magnifiés par le verre. Des pièces type « Mandalas » ou « Zybrides » voient également le jour.

Catherine répond par ailleurs à des commandes et **conçoit des vitraux** en collaboration avec le maître verrier Michel Labardin dans leur atelier de Fourques-sur-Garonne (47).

Le temps passe et n'érode en rien la passion que Catherine Dubon voue au verre, **ce matériau qui l'inspire et qu'elle maîtrise avec inventivité et créativité**, au fil de son chemin de création chaotique et sensible.

Dulac - 47200 FOURQUES SUR GARONNE
Tél. 05 53 93 60 35 - 07 71 70 09 67
Mail : catherineduboncreations@gmail.com

www.catherinedubon.com



Catherine Dubon

FANNY LAUGIER

Fanny Laugier a été enseignante en biologie puis a choisi de changer de voie en suivant une **formation en céramique artisanale** à l'Ecole Nationale Supérieure d'Arts Appliqués Duperré à Paris.

Installée en Vienne, d'abord à côté de Poitiers puis dans le centre-ville où elle a aujourd'hui un atelier-boutique, elle **réalise des pièces uniques en porcelaine**, une terre dont la blancheur et la translucidité font toute la **noblesse**. Souvent brute, sans émail, la porcelaine, minérale et sensuelle révèle son aspect le plus contemporain.

Inspirée par la peinture abstraite et l'architecture des années 50, la construction de ses pièces s'appuie sur des **formes géométriques simples** qu'elle transforme en volumes en quelques découpes et pliage, à l'image du papier, du tissu ou du carton, matériaux qu'elle utilise d'ailleurs comme « outils » pour imprimer la terre.

Elle crée des **objets décoratifs mais aussi utilitaires** (la fragilité supposée de sa vaisselle ne doit pas dissuader d'en faire usage), qu'on peut trouver dans des boutiques spécialisées en France, aux Etats-Unis, en Allemagne, en Suisse, dans les pays scandinaves, en Espagne ou au Canada.

Les pièces de Fanny Laugier rencontrent également un succès chaque année renouvelé auprès de la clientèle professionnelle qui la découvre ou la retrouve sur le **Salon Maison & Objet à Paris**.

151 Grand Rue
86000 POITIERS
Tél. 06 24 63 29 53
Mail : fanny.laugier@free.fr

www.fannylaugier.com



Fanny Laugier

ISABELLE TAPIE

Diplômée de l'École Supérieure d'Ebénisterie d'Avignon en sculpture et dorure sur bois, Isabelle Tapie forge son expérience professionnelle au sein d'ateliers de restauration pour le patrimoine (bois dorés et polychromes).

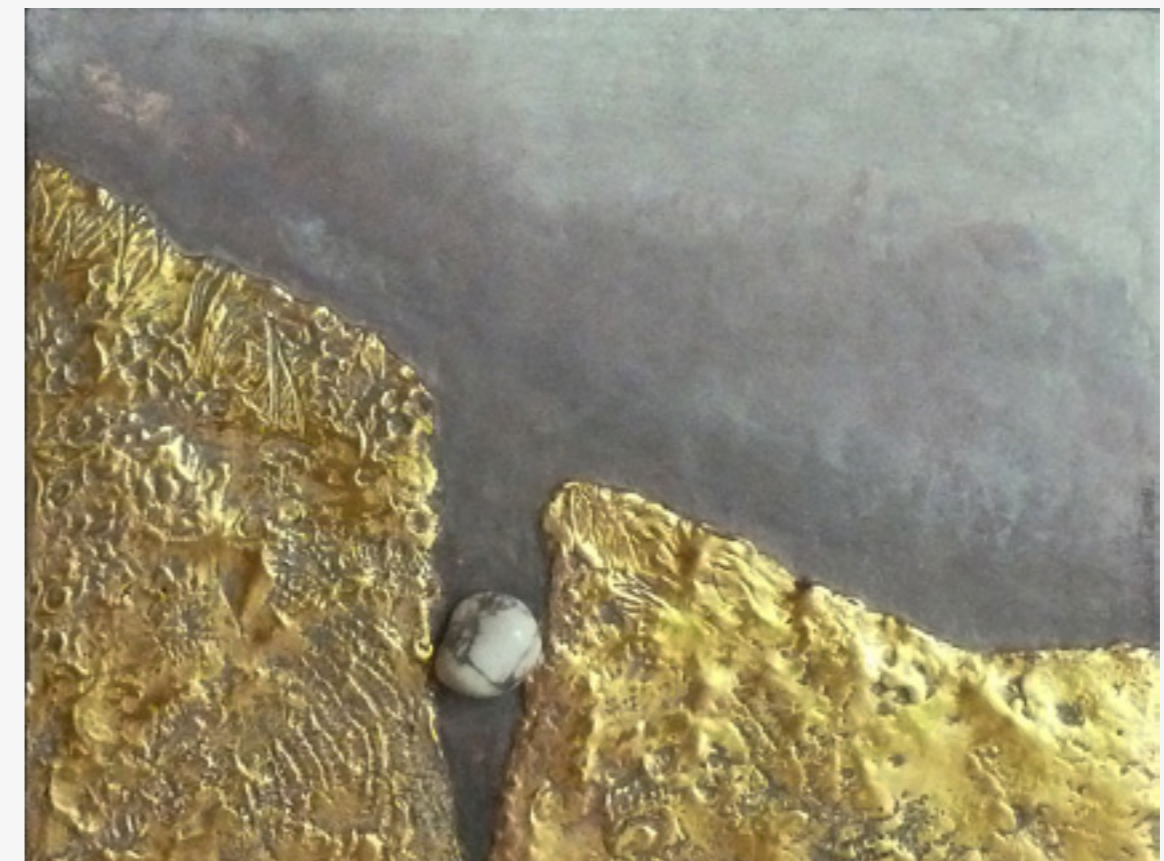
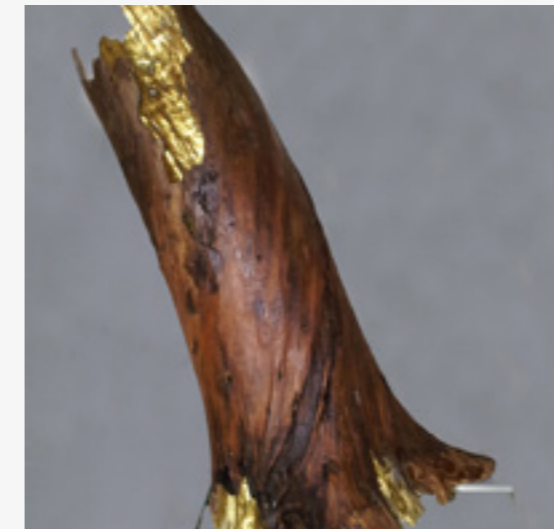
En 2006, elle crée sa propre entreprise de restauration des bois dorés (patrimoine et particuliers), mais prend rapidement conscience que **sa créativité a trouvé sa matière de prédilection, et la technique traditionnelle de dorure sur bois devient naturellement son moyen d'expression.**

Tout au long de son parcours, elle enrichit son travail de création de techniques acquises au contact d'artisans d'art et d'artistes, qui l'ouvrent à **d'autres manières d'appréhender la matière**, de côtoyer l'imaginaire.

Aujourd'hui, Isabelle Tapie a le bonheur de se consacrer entièrement à la **création de sculptures et de tableaux bas-relief**. Elle habille des matières brutes (bois oubliés, pierres, métal) de feuilles d'or et d'argent et crée un dialogue qui semble évident, où chaque élément trouve naturellement sa place. **De cet équilibre, inspiré des mondes du végétal et du minéral, naît un univers poétique**, qui se réinvente à l'infini et s'anime sous l'effet du moindre rayon de lumière.

Lieu Dit Jean de la Ville
47210 SAINT EUTROPE DE BORN
Tél. 05 53 01 69 91 - 06 98 13 44 20
Mail : isabelletapie.crea@gmail.com

www.isabelletapie.fr



Isabelle Tapie



JÉRÔME HARDUIN NID D'ABEILLES DÉCORATION

A l'âge de 16 ans Jérôme HARDUIN décide de s'orienter vers le métier de tapissier d'ameublement. Il obtient son CAP et **acquiert une solide expérience, entre autres chez Charles Jouffres**, le tapissier des grands, à Lyon, Paris, New-York.

En 1998, il crée avec sa sœur la Société Confect'is sous l'enseigne **Nid d'Abeilles Décoration** à Oullins (69), puis en 2006, il reprend toute la société et s'installe avec son épouse à Jarnac en Charente. Il gagne une nouvelle clientèle et ouvre 6 ans plus tard un **grand atelier-showroom** lors des Journées Européennes des Métiers d'Art.

Cette première exposition avec 13 autres professionnels, et les rencontres qu'elle suscite, le conduisent vers d'autres expositions, comme au **Muscat International Festival for Arts, Heritage and Creativity à Oman**, ou sur l'évènement **Quintessence** en Deux-Sèvres.

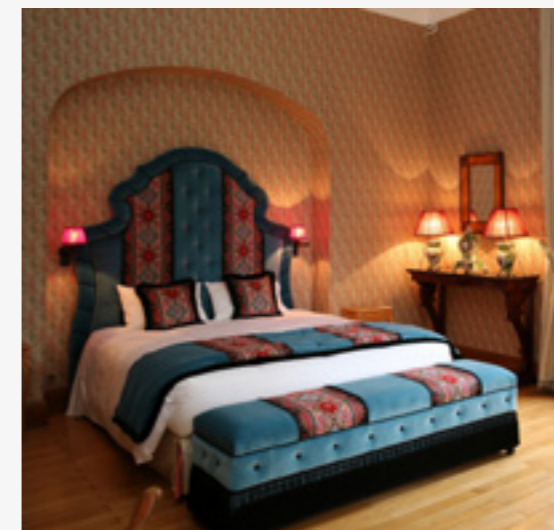
Aujourd'hui, Jérôme Harduin travaille régulièrement sur des **projets prestigieux**, comme tout récemment au Château de Chanteloup. Il représente de **grands éditeurs de passementerie et tissus d'ameublement** comme Pierre Frey, dont il tire le meilleur parti par la **qualité de son travail « à l'ancienne »**, la maîtrise des **nouvelles techniques** et un regard actuel s'inspirant des **dernières tendances de décoration**.

45 Rue Jacques Moreau
16200 JARNAC

Tél. 05 45 80 85 31 - 06 61 12 31 79

Mail : nidabeilledecoration@wanadoo.fr

www.nidabeilles-decoration.com



© Photographies : Aline AUBERT

Jérôme Harduin
Nid d'Abeilles Décoration

CONTACTS

Co-organisateur



Christian Bourguignon

Château de la Villedieu de Comblé

christian@cbourguignon.fr

Tél : 05 49 05 17 40

www.chateaulavilledieudecomble.fr



Mission Régionale Métiers d'art

Christel Valenza - Responsable de mission

c.valenza@crma-poitou-charentes.fr

Tél : 05 49 77 43 41

www.metiers-art.com

Contact presse

Mission Régionale Métiers d'Art

Christel Valenza : 05 49 77 43 41 - 06 10 41 08 76

c.valenza@crma-poitou-charentes.fr

La boutique RP

3 Rue Tardieu - 75018 PARIS

Sandrine Staub : 01 42 61 80 59 - 06 08 70 22 08

sandrine.staub@laboutiquerp.com

LES PARTENAIRES



